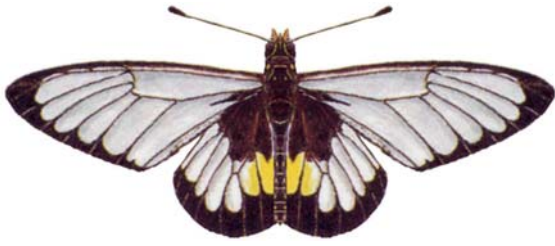


ホソチョウ科 (Acraeidae)



属名 Acraea
種小名 semivitrea
英名 Glassy Acraea
和名 ガラスホソチョウ
分布 ケニア、ウガンダ～ザイール
開長 64mm



属名 Acraea
種小名 satis
英名 East Coat Acraea
和名 トウガンホソチョウ
分布 ナタール、モザンビーク、東ローデシアの沿岸
開長 66mm ♀



属名 Bematistes
種小名 quadricolor
英名 Four Colored wandere
和名 ヨンシヨクホソチョウ
分布 ケニア、ウガンダ、タンザニア
開長 66mm



属名 Bematistes
種小名 epaea
英名 Variable Wanderer
和名 ヘンシンホソチョウ
分布 ガンビア、エチオピア、アゴンダ、アンゴラ
開長 66mm

アフリカを中心にインド・オーストラリア区に分布する。大部分の種は深紅に彩られているが死後はあせる。鳥に有毒と思われ相互に擬態し他科に擬態される。これをミュラー型擬態という。ただし、上記のものは、系統的に近縁のグループ内で見られるものでいずれがモデルで擬態者であるのか明らかでないこともあり、これを〈擬態〉と呼ぶべきかどうかについて疑念が出されている。